



СОБРАНИЕ ДЕПУТАТОВ МИАССКОГО ГОРОДСКОГО ОКРУГА
ЧЕЛЯБИНСКАЯ ОБЛАСТЬ
ПЯТИДЕСЯТАЯ СЕССИЯ СОБРАНИЯ ДЕПУТАТОВ МИАССКОГО
ГОРОДСКОГО ОКРУГА ПЯТОГО СОЗЫВА

РЕШЕНИЕ № _____

от _____ 2019 г.

О внесении изменений в Решение Собрании депутатов Миасского городского округа от 25.11.2011 г. №2 «Об утверждении Генерального плана Миасского городского округа и о корректировке черты населенного пункта «г. Миасс» в части изменения функционального назначения территории, расположенной в г. Миассе, в районе ул. Ветреная

Рассмотрев предложение Главы Миасского городского округа Г.М. Тонких о внесении изменений в Решение Собрании депутатов Миасского городского округа от 25.11.2011 г. №2 «Об утверждении Генерального плана Миасского городского округа и о корректировке черты населенного пункта «г. Миасс» в части изменения функционального назначения территории, расположенной в г. Миассе, в районе ул. Ветреная, учитывая результаты общественных обсуждений по настоящему проекту решения Собрании депутатов Миасского городского округа, рекомендации постоянной комиссии по вопросам городского хозяйства, в соответствии с Градостроительным кодексом Российской Федерации, руководствуясь Федеральным законом от 06.10.2003 г. №131-ФЗ «Об общих принципах организации местного самоуправления в Российской Федерации» и Уставом Миасского городского округа, Собрание депутатов Миасского городского округа

РЕШАЕТ:

1. Внести изменения в Решение Собрании депутатов Миасского городского округа от 25.11.2011 г. №2 «Об утверждении Генерального плана Миасского городского округа и о корректировке черты населенного пункта «г. Миасс» в части изменения функционального назначения территории, расположенной в г. Миассе, в районе ул. Ветреная, согласно приложениям 1,2,3,4,5,6,7 к настоящему Решению.

2. Настоящее Решение опубликовать в установленном порядке.

3. Контроль исполнения настоящего Решения возложить на постоянную комиссию по вопросам городского хозяйства.

Председатель Собрании депутатов
Миасского городского округа

Е.А. Степовик

Глава
Миасского городского округа

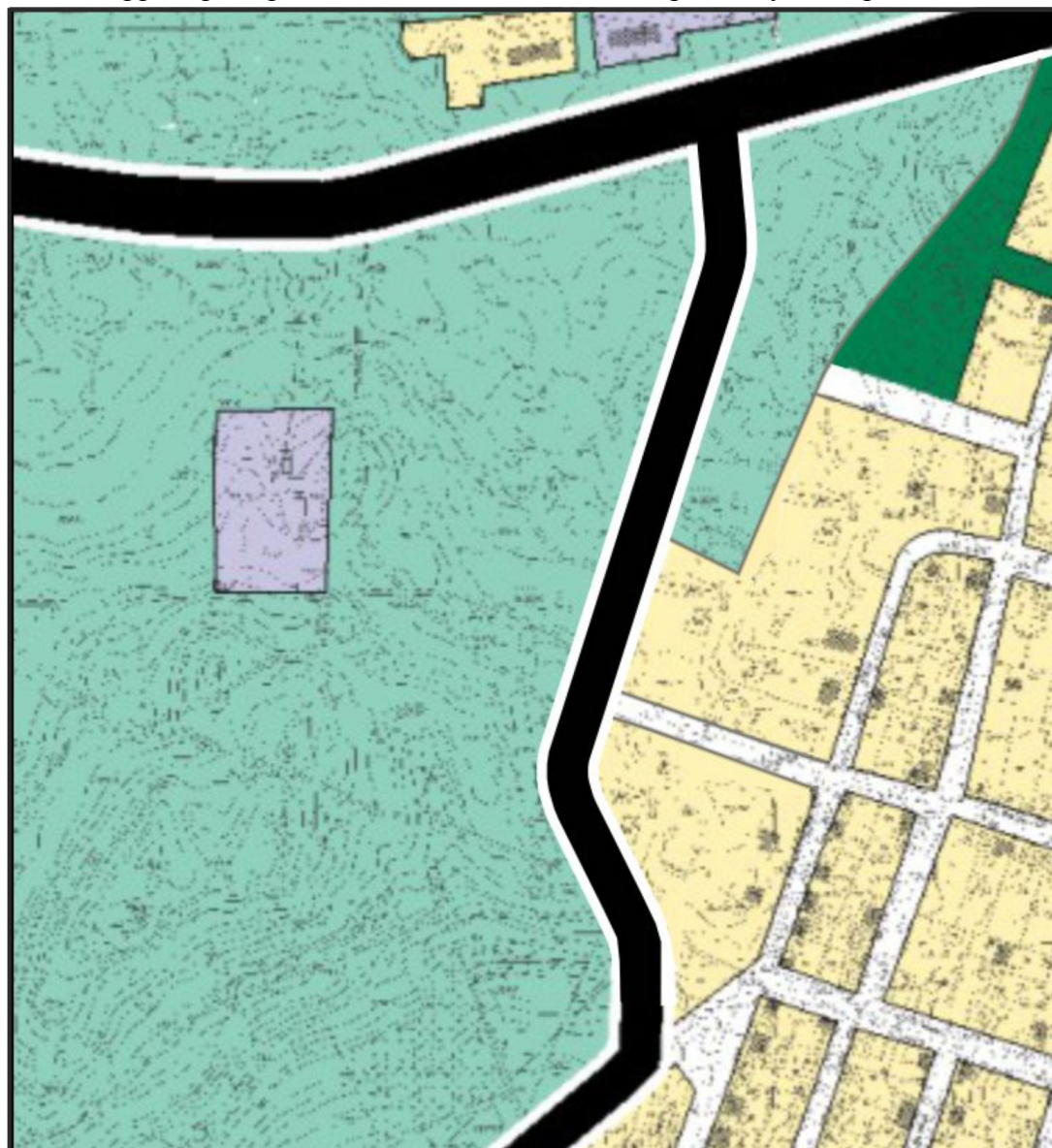
Г.М. Тонких

Описание изменений в Генеральный план Миасского городского округа в отношении территории, расположенной в г. Миассе, в районе ул. Ветреная

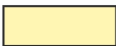

В отношении территории, расположенной в г. Миассе, в районе ул. Ветреная в картах Генерального плана Миасского городского округа:

- Планировочная структура г. Миасса
- Схема транспортной инфраструктуры г. Миасс
- Схема инженерной инфраструктуры г. Миасс
- Схема инженерной подготовки территории г. Миасс
- Схема функционального зонирования территории г. Миасс
- Схема границ зон с особыми условиями использования территории г. Миасс
- Территории, подверженные риску возникновения ЧС природного и техногенного характера г. Миасс
- изменены типы функционального назначения «городские, поселковые леса»; «усадебная и коттеджная застройка»; «огороды»; «магистраль городского и районного значения, основные улицы в застройке».

Планировочная структура г. Миасса Генерального плана Миасского городского округа
(фрагмент) с учётом изменения типов функционального назначения в отношении
территории, расположенной в г. Миассе, в районе ул. Ветреная



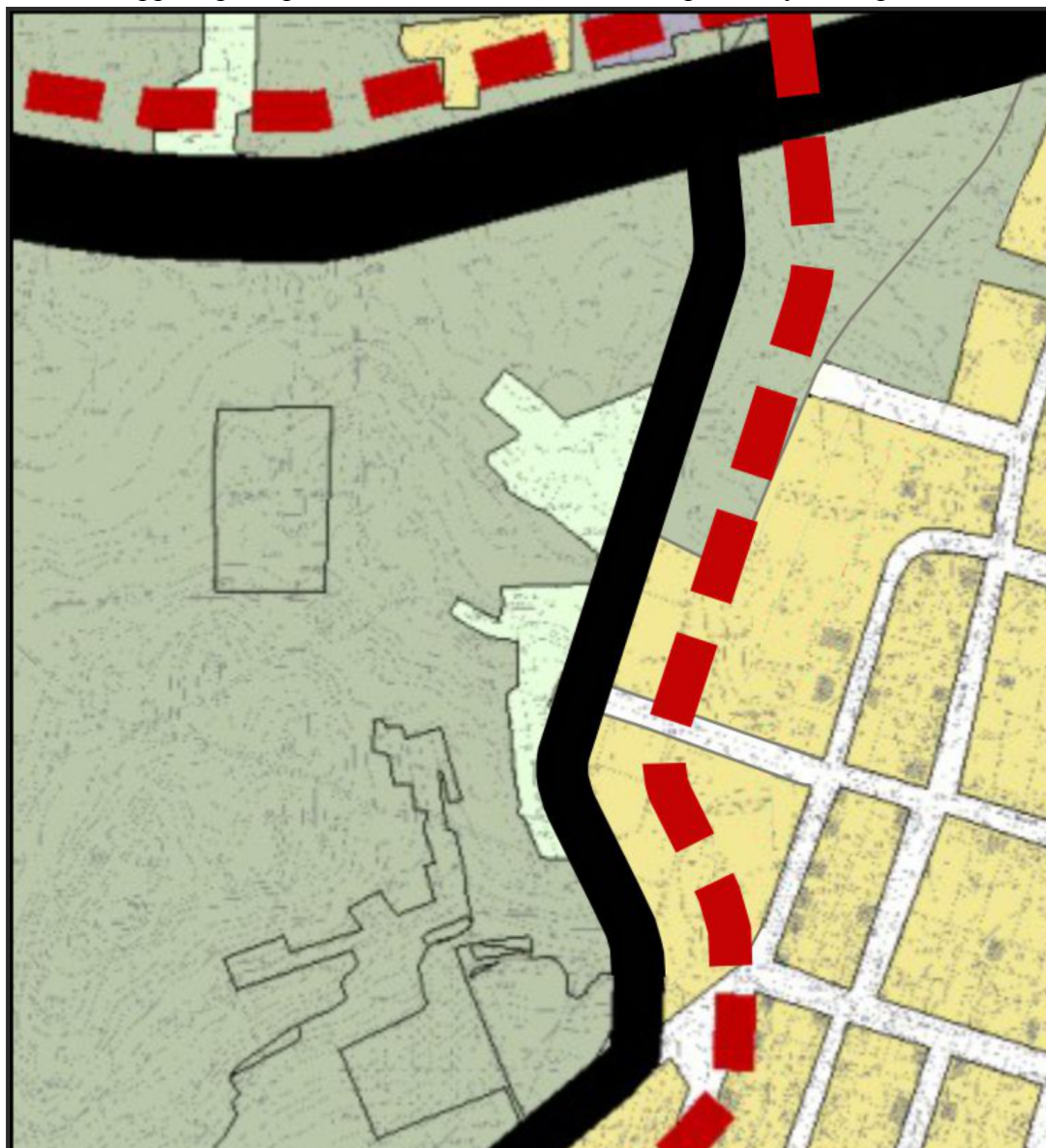
ТЕРРИТОРИИ:

-  УСАДЕБНАЯ И КОТТЕДЖНАЯ
-  ГОРОДСКИЕ ЛЕСА

ТРАНСПОРТНАЯ ИНФРАСТРУКТУРА:

-  УЛИЦЫ И ДОРОГИ РАЙОННОГО ЗНАЧЕНИЯ


Схема транспортной инфраструктуры г. Миасс Генерального плана Миасского городского округа (фрагмент) с учётом изменения типов функционального назначения в отношении территории, расположенной в г. Миассе, в районе ул. Ветреная



ЖИЛАЯ ЗАСТРОЙКА:

-  - УСАДЕБНАЯ
-  - ЗЕЛЕНАЯ НАСАЖДЕНИЯ ОБЩЕГО ПОЛЬЗОВАНИЯ

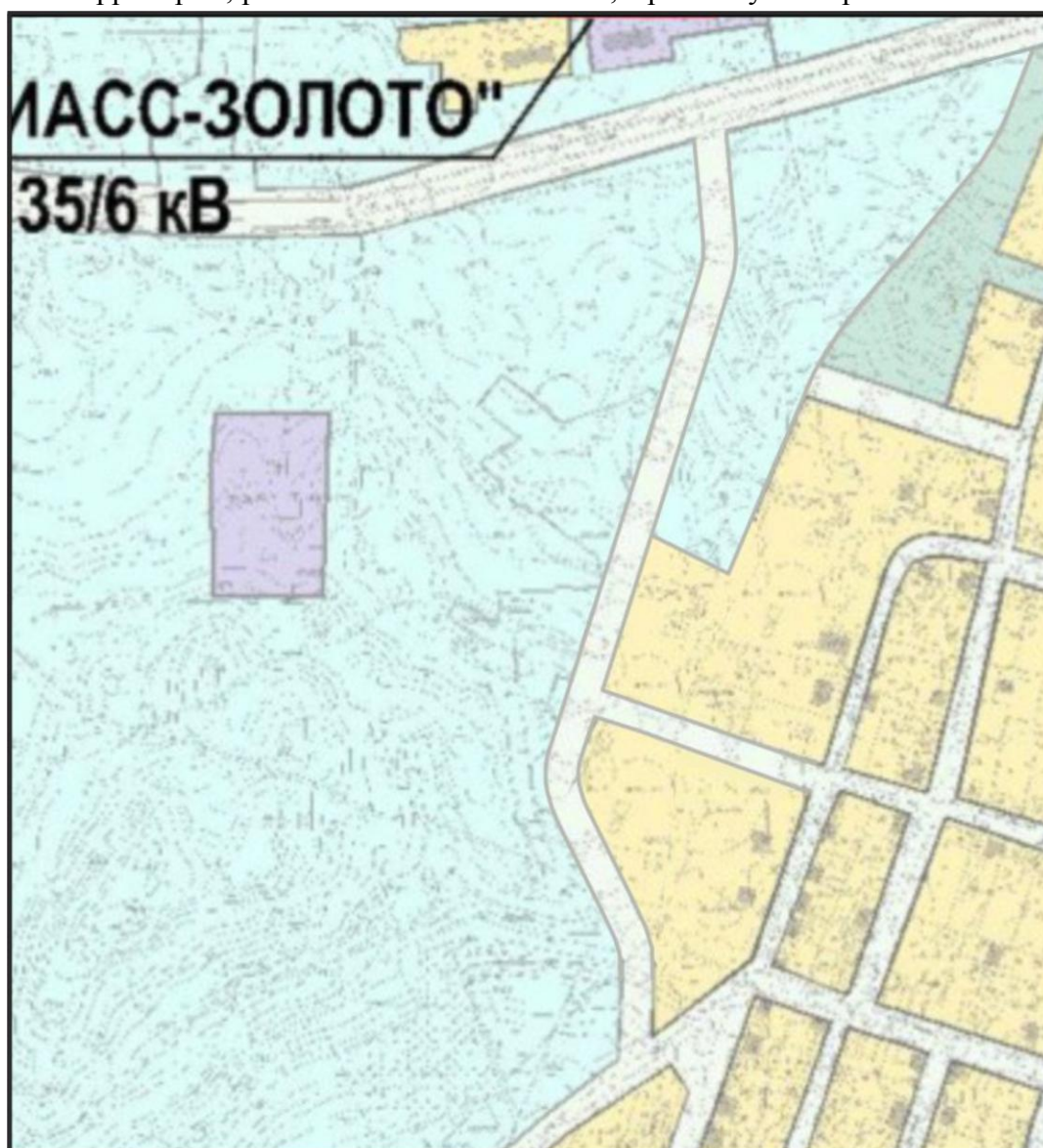
МАГИСТРАЛЬНЫЕ УЛИЦЫ:

-  - РАЙОННОГО ЗНАЧЕНИЯ

ПУТИ ДВИЖЕНИЯ:

-  - АВТОБУСА ИЛИ МАЛОГАБАРИТНОГО АВТОБУСА

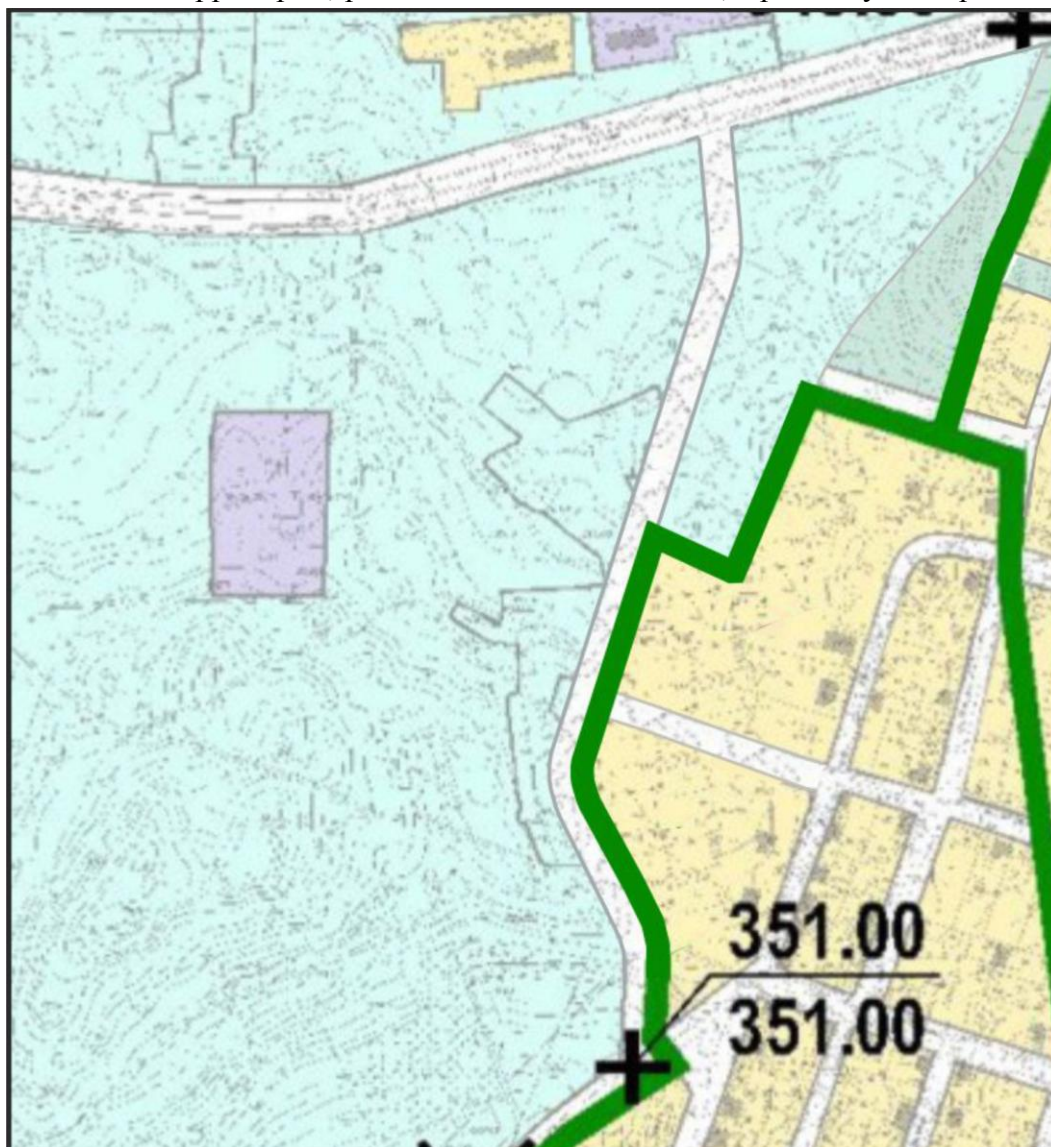
Схема инженерной инфраструктуры г. Миасс Генерального плана Миасского городского округа (фрагмент) с учётом изменения типов функционального назначения в отношении территории, расположенной в г. Миассе, в районе ул. Ветреная



ТЕРРИТОРИИ
ЖИЛАЯ ЗАСТРОЙКА:

 УСАДЕБНАЯ И КОТТЕДЖНАЯ

Схема инженерной подготовки территории г. Миасс Генерального плана Миасского городского округа (фрагмент) с учётом изменения типов функционального назначения в отношении территории, расположенной в г. Миассе, в районе ул. Ветреная



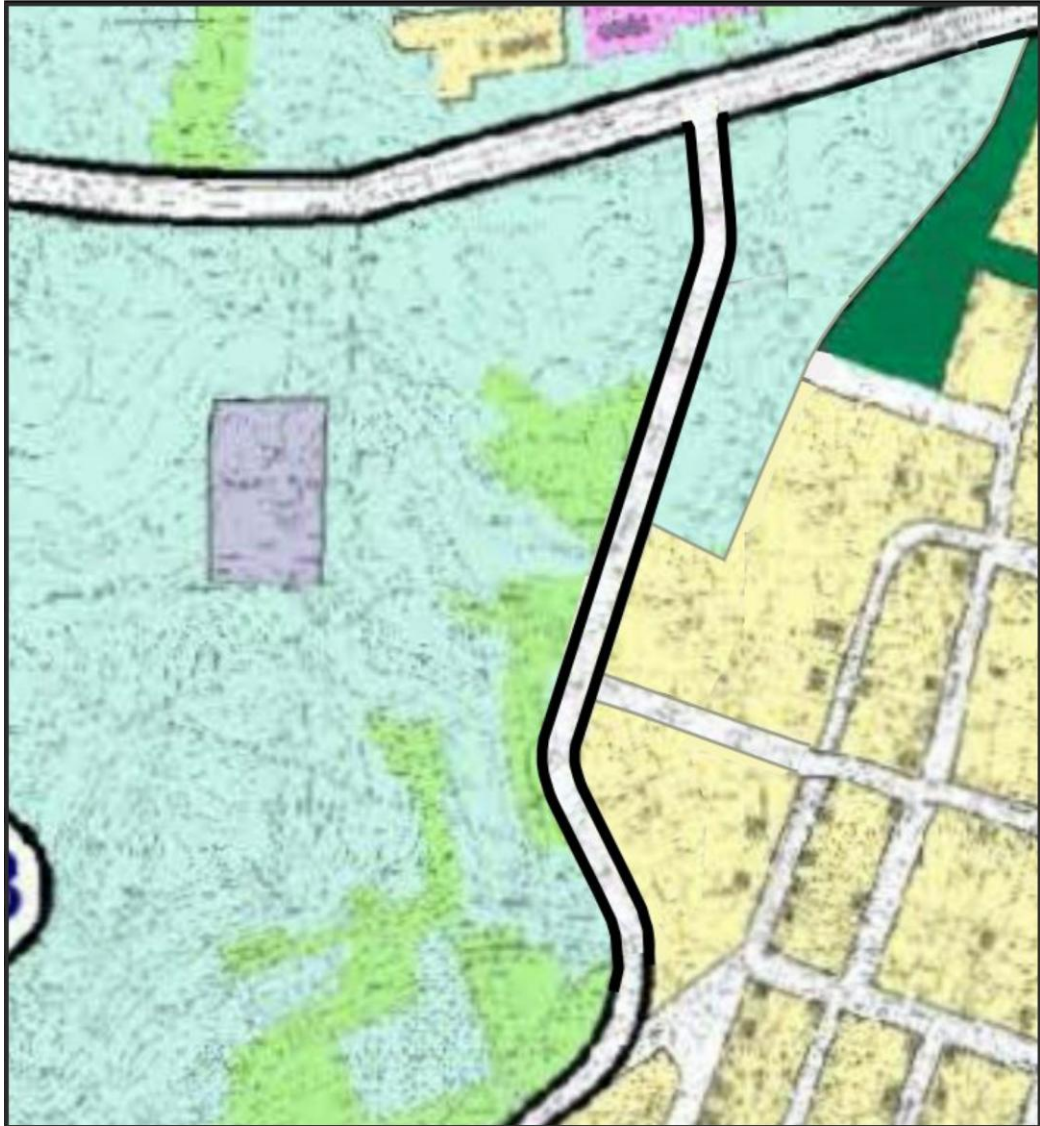
**ТЕРРИТОРИИ
ЖИЛАЯ ЗАСТРОЙКА:**

 УСАДЕБНАЯ И КОТТЕДЖНАЯ

 ГРАНИЦЫ БАСЕЙНА

 ПРОЕКТНАЯ ОТМЕТКА
СУЩЕСТВУЮЩАЯ ОТМЕТКА
ТОЧКА ПЕРЕЛОМА

Схема функционального зонирования территории г. Миасс Генерального плана Миасского городского округа (фрагмент) с учётом изменения типов функционального назначения в отношении территории, расположенной в г. Миассе, в районе ул. Ветреная



ТИПЫ ФУНКЦИОНАЛЬНОГО НАЗНАЧЕНИЯ ТЕРРИТОРИЙ:


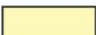
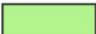

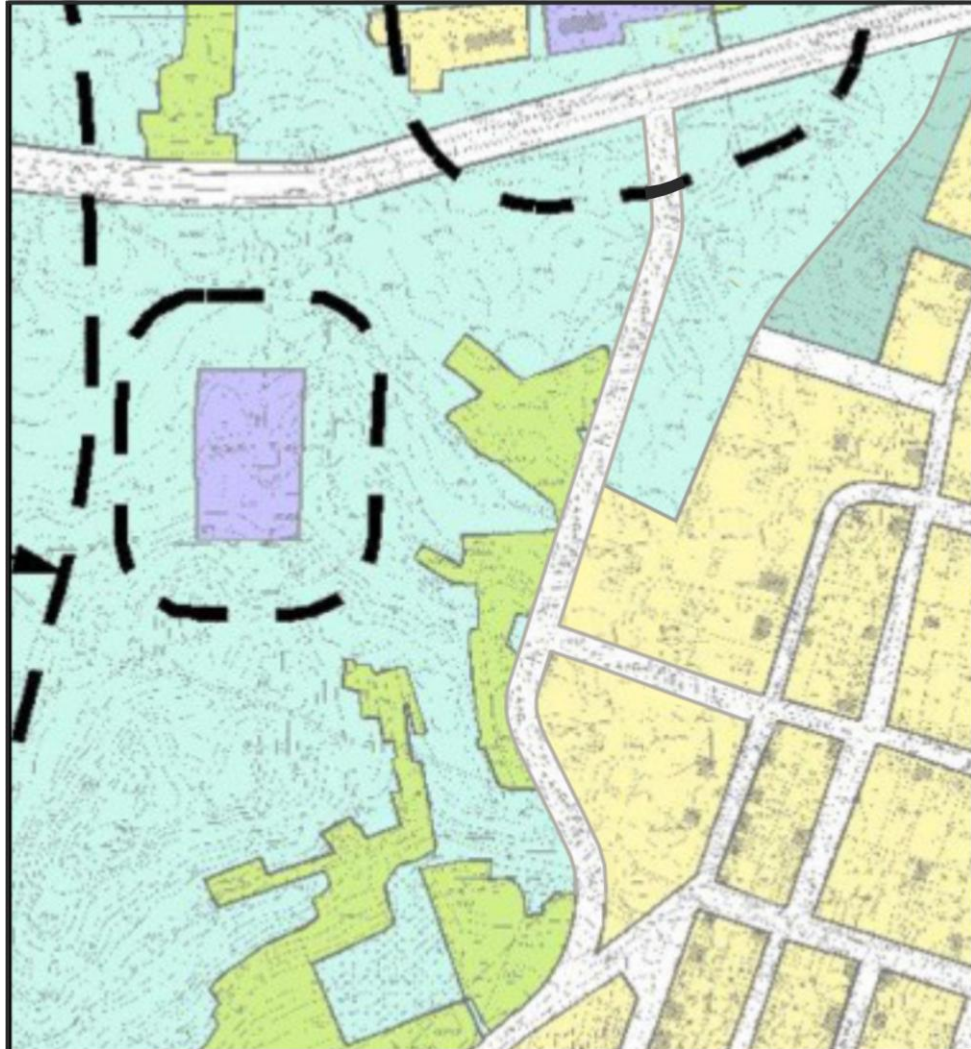

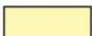
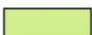


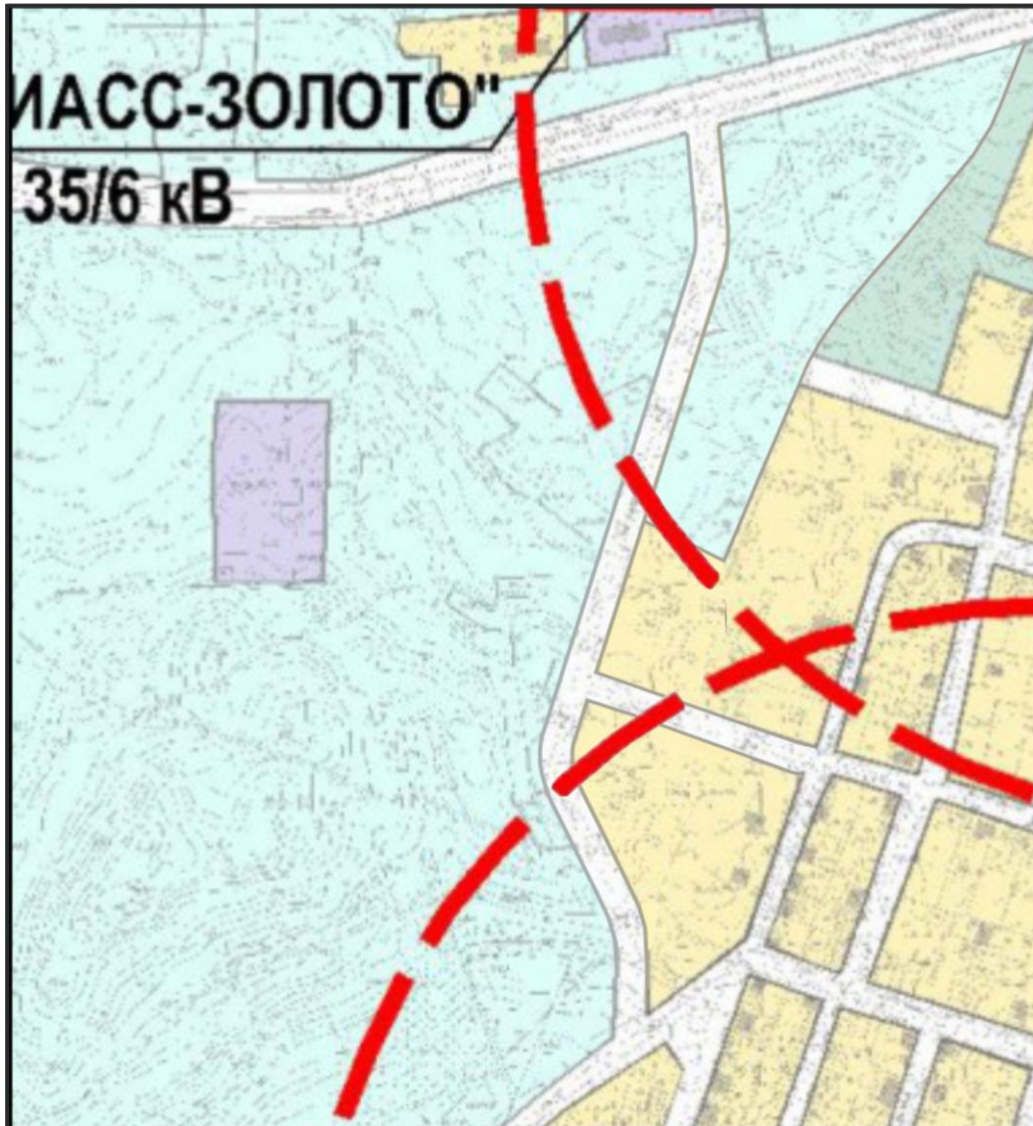
-  ГОРОДСКИЕ ЛЕСА
-  УСАДЕБНАЯ И КОТТЕДЖНАЯ
-  ОГОРОДЫ
-  МАГИСТРАЛИ ГОРОДСКОГО И РАЙОННОГО ЗНАЧЕНИЯ,
ОСНОВНЫЕ УЛИЦЫ В ЗАСТРОЙКЕ

Схема границ зон с особыми условиями использования территории г. Миасс Генерального плана Миасского городского округа (фрагмент) с учётом изменения типов функционального назначения в отношении территории, расположенной в г. Миассе, в районе ул. Ветреная



- ОСОБО ОХРАНЯЕМЫЕ ТЕРРИТОРИИ И ОБЪЕКТЫ**
-  ГОРОДСКИЕ ЛЕСА
- ЖИЛЫЕ**
-  УСАДЕБНАЯ И КОТТЕДЖНАЯ
- СЕЛЬСКОХОЗЯЙСТВЕННОГО ИСПОЛЬЗОВАНИЯ**
-  ОГОРОДЫ
- ИНЖЕНЕРНО-ТРАНСПОРТНОЙ ИНФРАСТРУКТУРЫ**
-  МАГИСТРАЛЬНЫЕ УЛИЦЫ И ДОРОГИ
- ГРАНИЦЫ И ТЕРРИТОРИИ СПЕЦИАЛЬНЫХ ЗОН**
-  САНИТАРНО-ЗАЩИТНАЯ

Территории, подверженные риску возникновения ЧС природного и техногенного характера – фрагмент Генерального плана Миасского городского округа с учётом изменения типов функционального назначения в отношении территории, расположенной в г. Миассе, в районе ул. Ветреная




ТЕРРИТОРИИ:

ЖИЛАЯ ЗАСТРОЙКА:

 УСАДЕБНАЯ

ИНЖЕНЕРНОЕ ОБОРУДОВАНИЕ:

 ЭЛЕКТРОСИРЕНА