



СОБРАНИЕ ДЕПУТАТОВ МИАССКОГО ГОРОДСКОГО ОКРУГА  
ЧЕЛЯБИНСКАЯ ОБЛАСТЬ  
\_\_\_\_\_ СЕССИЯ СОБРАНИЯ ДЕПУТАТОВ МИАССКОГО  
ГОРОДСКОГО ОКРУГА ПЯТОГО СОЗЫВА

РЕШЕНИЕ № \_\_\_\_\_

от \_\_\_\_\_ 2018 года

О внесении изменений в Решение Собрании депутатов Миасского городского округа от 25.11.2011 г. № 1 «Об утверждении Правил землепользования и застройки Миасского городского округа» в части изменения видов и границ территориальных зон земельного участка с кадастровым номером 74:34:0000000:27, расположенного в г. Миассе, по ул. Мало-Школьная, 2ж

Рассмотрев предложение Главы Миасского городского округа Васькова Г.А. о внесении изменений в Решение Собрании депутатов Миасского городского округа от 25.11.2011 г. № 1 «Об утверждении Правил землепользования и застройки Миасского городского округа» в части изменения видов и границ территориальных зон земельного участка с кадастровым номером 74:34:0000000:27, расположенного в г. Миассе, по ул. Мало-Школьная, 2ж, учитывая рекомендации постоянной Комиссии по вопросам городского хозяйства, заключение Комиссии по подготовке проектов Правил землепользования и застройки Миасского городского округа, результаты публичных слушаний по настоящему проекту решения Собрании депутатов Миасского городского округа, в соответствии с Градостроительным кодексом Российской Федерации, руководствуясь Федеральным законом от 06.10.2003 г. № 131-ФЗ «Об общих принципах организации местного самоуправления в Российской Федерации» и Уставом Миасского городского округа, Собрание депутатов Миасского городского округа  
РЕШАЕТ:

1. Внести изменения в Решение Собрании депутатов Миасского городского округа от 25.11.2011 г. № 1 «Об утверждении Правил землепользования и застройки Миасского городского округа» в части изменения видов и границ территориальных зон в границах земельного участка с кадастровым номером 74:34:0000000:27, расположенного в г. Миассе, по ул. Мало-Школьная, 2ж, согласно приложениям 1 - 3.
2. Настоящее Решение опубликовать в установленном порядке.
3. Контроль исполнения настоящего Решения возложить на постоянную комиссию по вопросам городского хозяйства.

Председатель Собрании депутатов

Е.А. Степовик

Глава Миасского городского округа

Г.А. Васьков

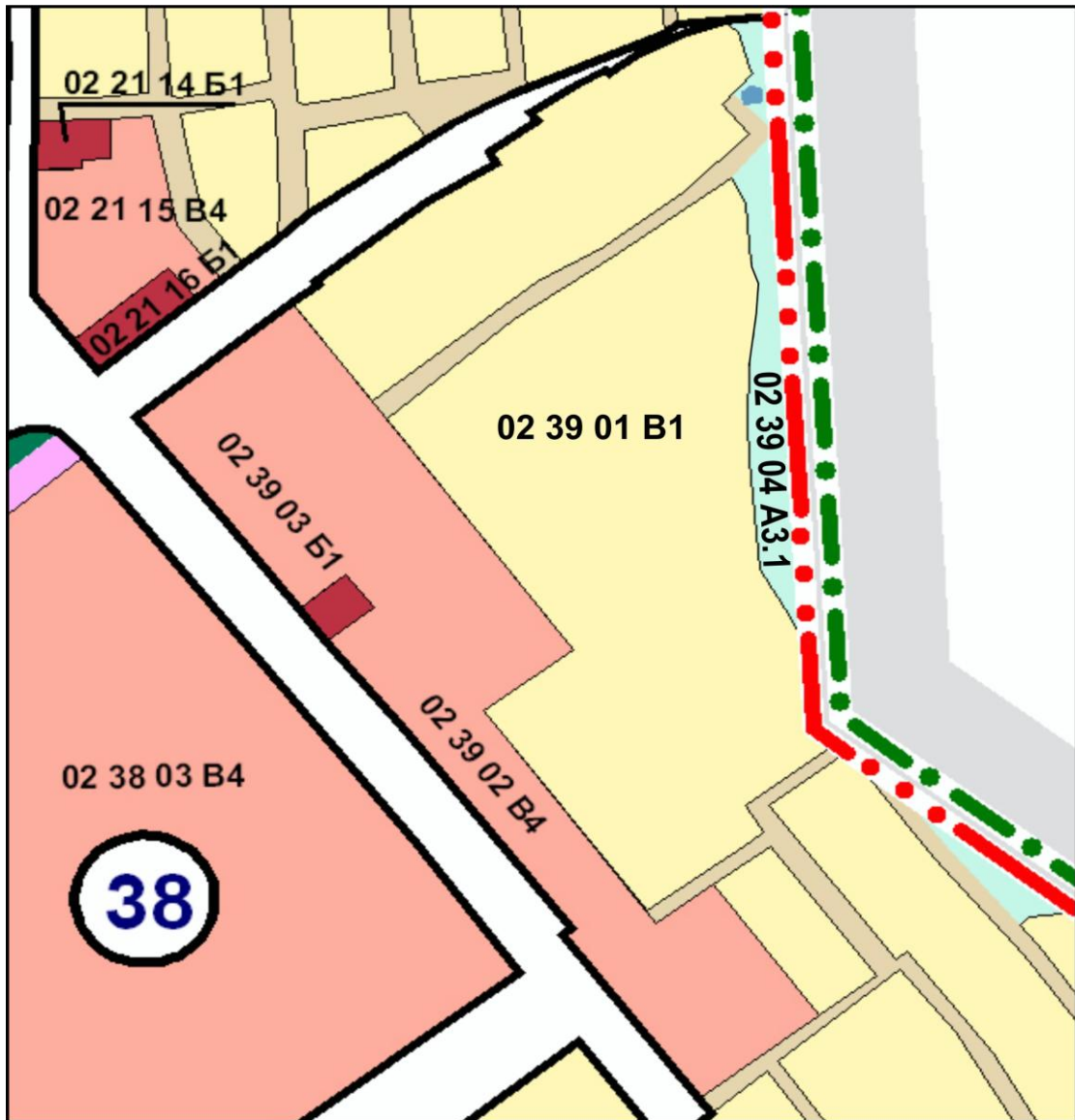
Приложение 1  
к Решению Собрании депутатов  
Миасского городского округа  
от \_\_\_\_\_ № \_\_\_\_\_

Описание изменений в Карту градостроительного зонирования территории г. Миасс и Схему границ зон с особыми условиями использования территории г. Миасс Правил землепользования и застройки Миасского городского округа земельного участка с кадастровым номером 74:34:0000000:27, расположенного в г. Миассе по ул. Мало-Школьная, 2ж

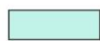
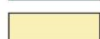
Граница внесения изменений	Градостроительный индекс территориальной зоны до изменений	Характер вносимых изменений	Градостроительный индекс территориальной зоны после изменений
В границах земельного участка с кадастровым номером 74:34:0000000:27, расположенного в г. Миассе по ул. Мало-Школьная, 2ж	39 04 А3.1	изменение границ территориальной зоны	39 04 А3.1
	39 01 В1	изменение границ территориальной зоны	39 01 В1

Правилами землепользования и застройки Миасского городского округа определены следующие виды территориальных зон: **А3.1** «Городские леса»; **В1** «Усадебная и коттеджная застройка».

Карта градостроительного зонирования территории г. Миасс Правил землепользования и застройки Миасского городского округа (фрагмент) с учётом изменений видов и границ территориальных зон в границах земельного участка с кадастровым номером 74:34:0000000:27, расположенного в г. Миассе по ул. Мало-Школьная, 2ж



**ВИДЫ ТЕРРИТОРИАЛЬНЫХ ЗОН:**

-  А 3.1 - ГОРОДСКИЕ И ПОСЕЛКОВЫЕ ЛЕСА
-  В 1 - УСАДЕБНАЯ И КОТТЕДЖНАЯ ЗАСТРОЙКА

**СТРУКТУРА НОМЕРА ТЕРРИТОРИАЛЬНОЙ ЗОНЫ:**

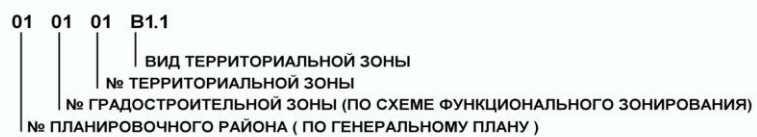
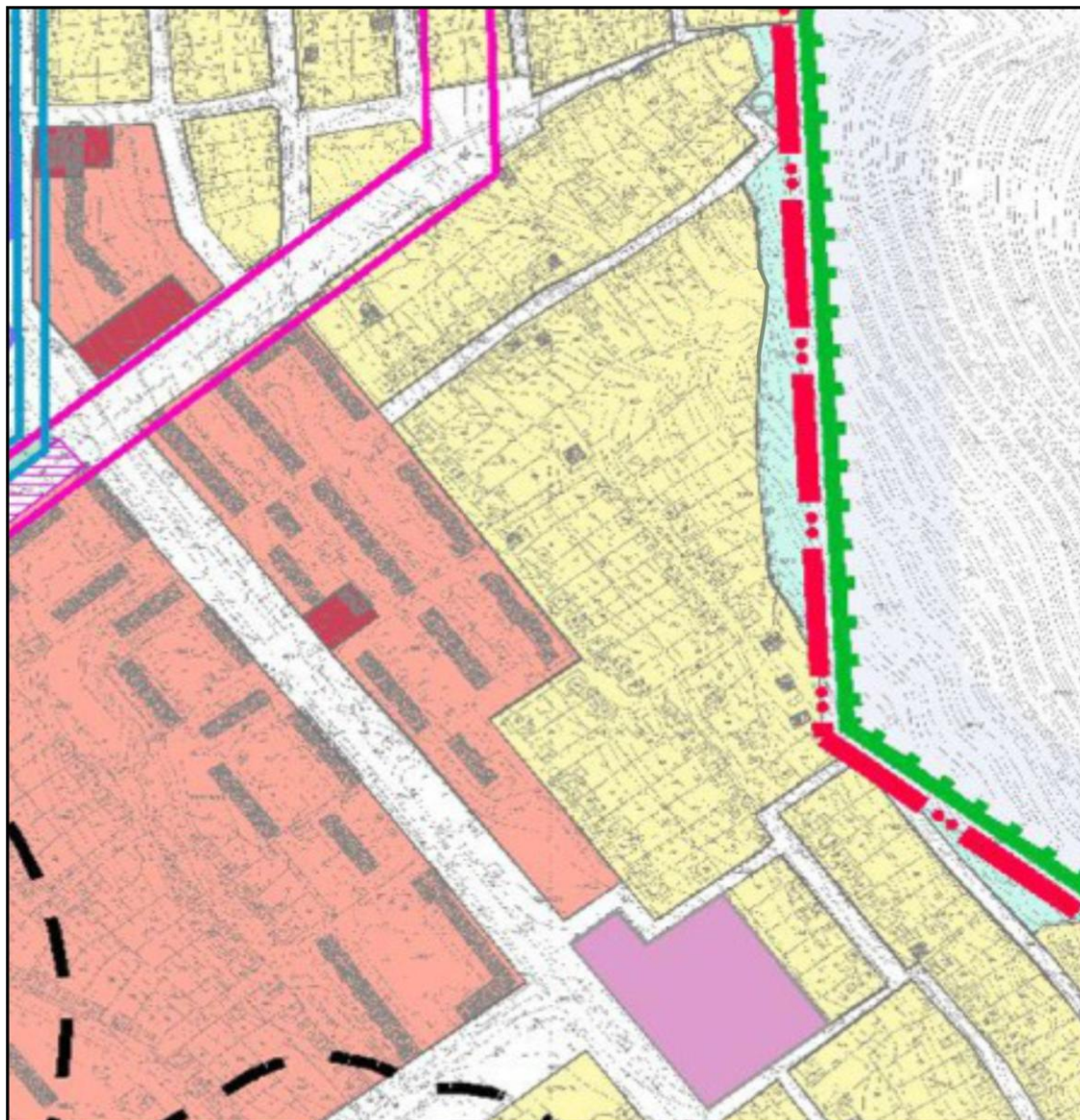


Схема границ зон с особыми условиями использования территории г. Миасс Правил землепользования и застройки Миасского городского округа (фрагмент) с учётом изменений видов и границ территориальных зон земельного участка с кадастровым номером 74:34:0000000:27, расположенного в г. Миассе по ул. Мало-Школьная, 2ж



**ОСОБО ОХРАНЯЕМЫЕ ТЕРРИТОРИИ И ОБЪЕКТЫ:**

 ГОРОДСКИЕ ЛЕСА

**ЖИЛЫЕ:**

 УСАДЕБНАЯ И КОТТЕДЖНАЯ ЗАСТРОЙКА

**ГРАНИЦЫ:**

 ГОРОДСКОЙ ЧЕРТЫ

 ИЛЬМЕНСКОГО ЗАПОВЕДНИКА